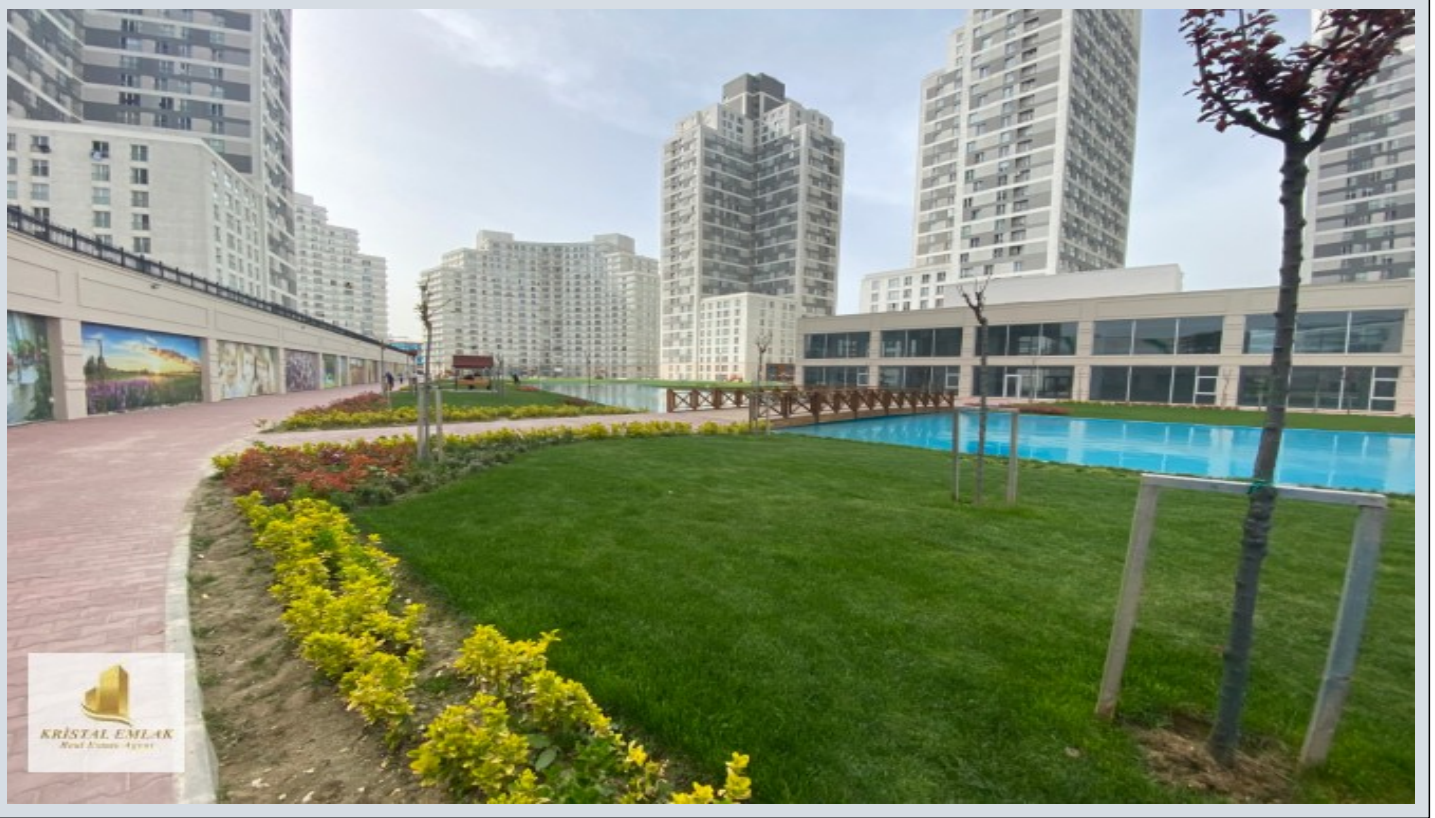


## KRİSTALŞEHİRDE METROÜSE KOMŞU 2+1 114 m2 KİRALIK DAİRE İstanbul / Esenyurt

Аренда - квартира 32,500 TL | 114 m2 İstanbul / Esenyurt



- Кол-во комнат : 2  
Кол-во гостиных : 1  
Кол-во ванных комнат : 2  
Тип объекта : Квартира  
Статус объекта : Вторичное  
Статус использования : Пустой(ая)  
Отопление : Центральное отопление (со счетчиком индивидуального потребления)  
Отопление (тип) : Природный газ  
Этаж : 4  
Кол-во этажей в здании : 18  
Кол-во квартир в здании : 125  
Год постройки : 2018  
Аванс : 32500 TL  
Депозит : 65000 TL  
подходит для студентов / холостых : Нет  
Дом.животные : Нет  
Направление/сторона : Запад  
Фасад : Север  
Задний фасад  
Кол-во балконов : 1  
Число туалетов : 2  
ежемесяч.платежи за обслуживание) : 3500 TL  
ус ТАПУ (Св-во о праве собственности) : Св-во о праве собственности с кондоминиумом



Serdar AKPINAR

Telefon +90 212-876 50 00

Сep Telefonu +90 532-426

65 08



KRİSTAL EMLAK

Telefon +90 212-876 50 00

Сep Telefonu +90 532-426

65 08

Faks -

Gökevler Mah Adnan

Kahveci Bulvarı Kristalşehir

Sitesi Çarşı

Esenyurt / Esenyurt

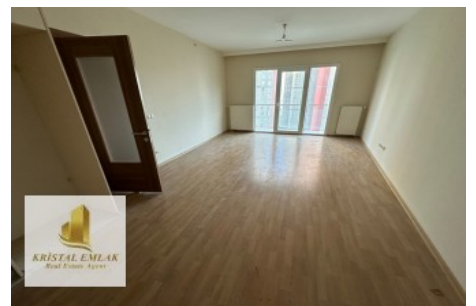
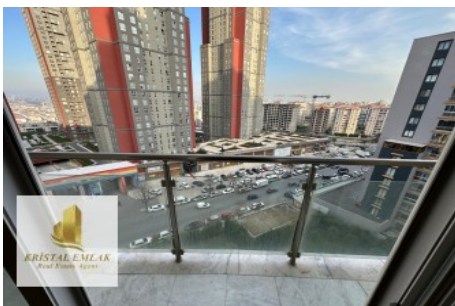
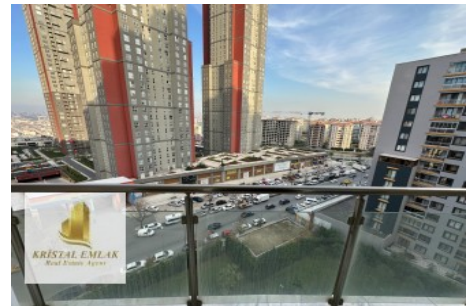
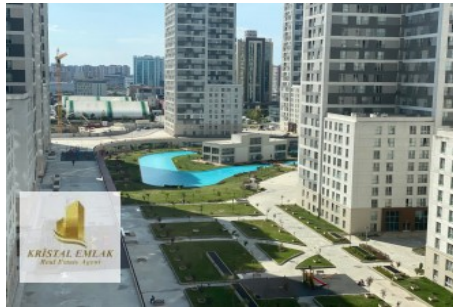
34522 , İstanbul

- \* İçerikler : Balkon, Boyama, Çelik kapı, Duş alanı, Banyo odası ebeveler, Ev telefonu ile monitör, Cam paket, Kablo TV / anten, Parke-laminat, Garderob, Çift camli camlanma, Güvenlik sistemi,
- \* Bina : Lift, S ebeveler deprem dayanıklı, Sismik dayanıklı (oe), Fiber İnternet, Su emniyetli rezervuar, İnternet, Yalıtım, Elektrik-generatör, koruyucu, yük taşıyıcı lift, PVC-çerçevesi / cam paket, , Su deposu için su rezervuarı, Yangın merdiveni , Yük taşıyıcı lift, Ground Survey, Çerçevesi camli camlanma, otopark, Yalıtım, Yangın alarmı ,
- \* Çevre : Alışveriş merkezi, Çocuk bahçesi, otomat, Banka, Belediyeye, AŞ, Kafe, Eczane, Eczane/İlaç noktası, Eğlence merkezi, Pazar/sergi, İlkokul, Yangın servisi, Kafe, Parfüm ve güzellik salonu ve okul, Üniversite, Okul, Polislik alanı, Posta, Restoran, İlaç noktası, Pazar, Üniversite, Okul,
- \* Konut kompleksi : Basketbol alanı, Futbol, Güvenlik, açık otopark, kapalı otopark, Sosyal yapı, Kulübü, Voleybol, Yürüyüş / yay yolu, Yüzme havuzu (kapalı), Sauna (genel), Kamera izleme,
- \* Konum : Yanında bulvar, Yanında E5, Yanında havalimanı, Merkezde, Yanında otoyol, şehir merkezi, Yanında toplu taşıma, Yanında mikro otobüsler, Yanında metro (yüksek hızlı otobüs), Yakın çevrede TEM, Yakın çevrede şehir merkezi,

Projede 4.588 konut ile 29 dükkan ve süpermarketten oluşan alışveriş merkezi yer almaktadır. 1+1, 2+1 ve 3+1 daire tiplerinin bulunduğu Kristalşehir depreme dayanıklı ileri teknoloji ile inşa edilmiştir. -Kristalşehir'de araç ve yaya giriş - çıkışları kontrollü sağlanmaktadır. -24 saat kapalı devre kamera kayıt sistemi ve profesyonel güvenlik elemanları -Kristalşehir konumu itibari ile de birçok projeyi kışkıracak niteliktedir; -Metrobüse 5 dk. - Beylikdüzü Devlet Hastanesi'ne 15 dk. - Bankalara 10 dk. - Marmara Park AVM'ye 15 dk. yürüme mesafesindedir. - Araç ile Hadımköy Gişelere 5 dk. - Atatürk Havalimanına 20 dk. - Tüyap Fuar Merkezi'ne 5 dk. Mesafededir. -Kapalı yüzme havuzu - Fitness salonu - Sauna - Basketbol ve voleybol sahaları - Restoran - Kafeterya Oyun alanları - Yürüyüş parkurları ve camisi ile Kristalşehir'de aradığınız her şeyi bulabilirsiniz.\*



İlan No:f-403134-357



114.96 m<sup>2</sup>

2+1f

daire

1- Giriş holü

4.43 m<sup>2</sup>

2- Koridor

4.32 m<sup>2</sup>

3- Banyo

3.53 m<sup>2</sup>

4- E. Banvo

3.53 m<sup>2</sup>

5- E. Yatak Odası

18.96 m<sup>2</sup>

6- Oda

9.14 m<sup>2</sup>

7- Salon+Mutfak

26.94 m<sup>2</sup>

8- Balkon

8.51 m<sup>2</sup>

