

## KRİSTALŞEHİR'DE METROBÜSE 5 DK. 3+1 EŞYALI KİRALIK DAİRE İstanbul / Esenyurt

Аренда - квартира 45,000 TL | 155 m2 İstanbul / Esenyurt



Кол-во комнат : 3

Кол-во гостиных : 1

Кол-во ванных комнат : 2

Тип объекта : Квартира

Статус объекта : Вторичное

Статус использования : Пустой(ая)

Отопление : Центральное отопление (со счетчиком индивидуального потребления)

Отопление (тип) : Природный газ

Этаж : > = 21

Кол-во этажей в здании : 33

Кол-во квартир в здании : 250

Год постройки : 2016

Аванс : 45000 TL

Депозит : 90000 TL

подходит для студентов / холостых : Нет

Дом.животные : Нет

Направление/сторона : Запад

Север

Число туалетов : 3

ежемесяч.платежи за обслуживание) : 4000 TL

ус ТАПУ (Св-во о праве собственности) : Св-во о праве собственности с кондоминимумом



Serdar AKPINAR

Telefon +90 212-876 50 00

Cep Telefonu +90 532-426

65 08



KRİSTAL EMLAK

Telefon +90 212-876 50 00

Cep Telefonu +90 532-426

65 08

Faks -

Gökevler Mah Adnan

Kahveci Bulvarı Kristalşehir

Sitesi Çarşı

Esenyurt / Esenyurt

34522 , İstanbul

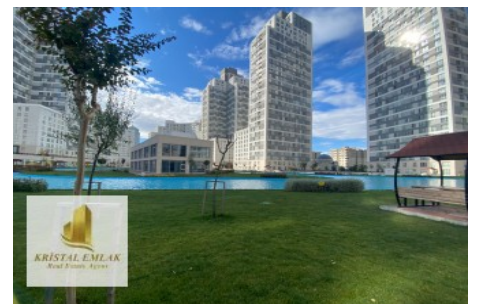
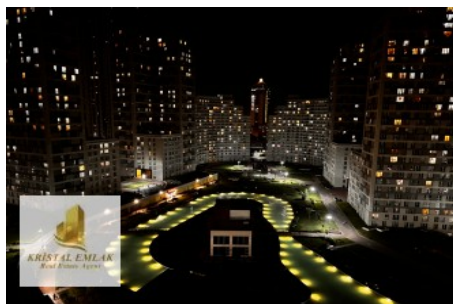
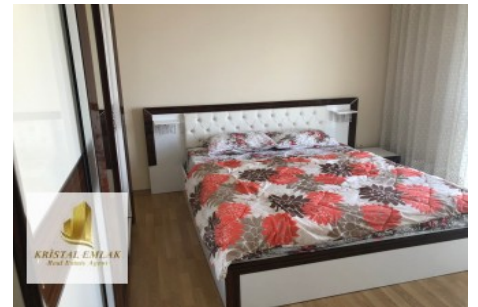
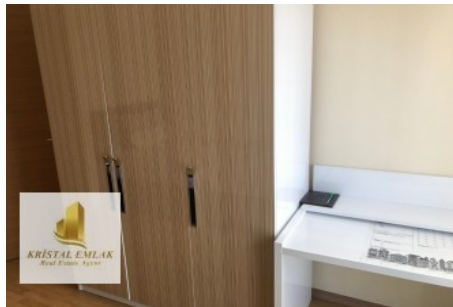
- \* İçerikler : Бытовая техника , Покраска, Комната-прачечная , Стальная дверь, Душевая кабина, Ванная комната родителей, Печка, Домофон с монитором, Стеклопакет, Кабельное ТВ / антенна, Ванная комната с ванной, Меблированная , Паркет-ламинат, Гардероб, Двойное остекление, Система безопасности, Меблированная(ый),
- \* Бина : Лифт, С учетом сейсмоактивности, Сейсмоустойчивый(ое), Fiber Internet, Водонапорный резервуар, Интернет, Теплоизоляция, Электро-генератор, консьерж, грузовой лифт, PVC-рамы / стеклопакет, , Цистерна для запаса воды, Пожарная лестница , Грузовой лифт, Ground Survey, Рамы со стеклопакетом, парковка, Звукоизоляция , Пожарная сигнализация ,
- \* Окрестности : Торговый центр, Детский сад, ясли, Банкомат, Банк, Муниципалитет, АЗС, Кафе, Аптека, Аптека/Мед.пункт, Ярмарка/выставка, Начальная школа, Пожарная служба, Кафетерий, Парикмахерская и салон красоты, Колледж, Маркет, Игровая площадка, Парк, Полицейский участок, Почта, Ресторан, Медпункт, Рынок, Университет, Ветеринар, Школа,
- \* Жилой комплекс : Баскетбольная площадка, Футбол, Охрана, открытая парковка, крытая парковка, Социальная инфраструктура, Спортклуб, Беговая / пешеходная трасса, Плавательный бассейн (крытый), Сауна (общ.), Видеокамеры наблюдения,
- \* Расположение : Рядом проспект, Рядом с трассой E5, Рядом аэропорт, Вид на город, В центре, Рядом автотрасса, центр города, Рядом общественный транспорт, Рядом маршруты микроавтобусов, Рядом морской транспорт, Рядом метробус (скоростной автобус), Близко к ТЕМ, Близко от центра города,

Projede 4.588 konut ile 29 dükkan ve süpermarketten oluşan alışveriş merkezi yer almaktadır. 1+1, 2+1 ve 3+1 daire tiplerinin bulunduğu Kristalşehir -Kristalşehir'de araç ve yaya giriş - çıkışları kontrollü sağlanmaktadır. -24 saat kapalı devre kamera kayıt sistemi ve profesyonel güvenlik elemanları -Kristalşehir konumu itibari ile de birçok projeyi kışkırtacak niteliktedir; -Metrobüse 5 dk. - Beylikdüzü Devlet Hastanesi'ne 15 dk. - Bankalara 10 dk. - Marmara Park AVM'ye 15 dk. yürüme mesafesindedir. - Araç ile Hadımköy Gişelere 5 dk. - Atatürk Havalimanına 20 dk.-İstanbul Havalimanına 30 dk. - Tüyap Fuar Merkezi'ne 5 dk. Mesafededir.-Kapalı yüzme havuzu - Fitness salonu - Sauna - Basketbol ve voleybol sahaları - Restoran - Kafeterya Oyun alanları - Yürüyüş parkurları ve camisi ile Kristalşehir'de aradığınız her şeyi bulabilirsiniz.

\*



İlan No:f-403134-355



**3+1**

**C TİPİ DAİRE**

BRÜT: 155,66 m<sup>2</sup>

1	GİRİŞ HOLÜ	3,82 m <sup>2</sup>
2	KORİDOR	8,69 m <sup>2</sup>
3	SALON	27,42 m <sup>2</sup>
4	MUTFAK	9,26 m <sup>2</sup>
5	ODA	10,75 m <sup>2</sup>
6	ODA	11,58 m <sup>2</sup>
7	E. YATAK ODASI	18,30 m <sup>2</sup>
8	E. BANYO	5,31 m <sup>2</sup>
9	ÇAMAŞIR ODASI	1,20 m <sup>2</sup>
10	BANYO	4,17 m <sup>2</sup>
11	WC	2,12 m <sup>2</sup>

